

# iStudy 软件安装说明书

## 1.1 软件配置要求

Windows 2008 Server 操作系统+最新系统补丁、IIS7.0、SqlServer2008、doNet4.0、doNetMVC3。

doNet4.0: <http://www.microsoft.com/zh-cn/download/details.aspx?id=17718>

doNetMVC3: <http://www.asp.net/mvc>

SqlServer2008: <http://msdn.microsoft.com/en-us/sqlserver/bb671064.aspx>

## 1.2 安装 IIS

1) 打开管理工具 > 服务器管理, 选择角色 > 添加角色, 如图 1.2.1-1 所示。



图 1.2.1-1 打开服务器管理

2) 勾选 Web 服务器选项, 如图 1.2.1-2 所示。



图 1. 2. 1-2 勾选 Web 服务器选项

3) 选择除 FTP 外的角色服务(可选), 如图 1. 2. 1-3 所示。



图 1. 2. 1-3 选择除 FTP 外的角色服务(可选)

### 1.3 安装.NET Framework4.0

1) 安装.NET Framework4.0, 如图 1. 3. 1-1 所示。



图 1. 3. 1-1 安装.NET Framework4.0

2) 注册 ASP.NET 4.0

以管理员权限打开命令行窗口，运行如下命令：

64 位系统 >

```
C:\Windows\Microsoft.NET\Framework64\v4.0.30319\aspnet_regiis.exe -i
```

32 位系统 >

```
C:\Windows\Microsoft.NET\Framework\v4.0.30319\aspnet_regiis.exe -i
```

如图 1. 3. 1-2 所示

```
管理员: 命令提示符
Microsoft Windows [版本 6.1.7601]
版权所有 (c) 2009 Microsoft Corporation。保留所有权利。

C:\Windows\system32>C:\Windows\Microsoft.NET\Framework64\v4.0.30319\aspnet_regi
s.exe -i
Start installing ASP.NET (4.0.30319).
-----
Finished installing ASP.NET (4.0.30319).

C:\Windows\system32>
```

图 1.3.1-2 注册 ASP.NET4.0

#### 1.4 安装 ASP.NET MVC3

- 1) 安装 ASP.NET MVC3, 如图 1.4.1-1 所示。



图 1.4.1-1 安装 ASP.NET MVC3

#### 1.5 安装 SqlServer 2008 R2

- 1) 进行 SQL Server 安装中心, 选择"安装"选项, 在新的电脑上安装 SQL2008 可以直接选择“全新 SQL Server 独立安装或向现有安装功能”, 将会安装一个默认 SQL 实例, 如下图, 如图 1.5.1-1、图 1.5.1-2 所示



图 1.5.1-1



图 1.5.1-2

- 2) 功能选择，对于只安装数据库服务器来说，功能的选择上可以按实际工作需要来制定，本人一般选择：数据库引擎服务、客户端工具连接、SQL Server 联机丛书、管理工具—基本、管理工具—完整其中数据库引擎服务是 SQL 数据库的核心服务，Analysis 及 Reporting 服务可按部署要求安装，这两个服务可能需要 IIS 的支持。如图 1.5.1-3 所示



图 1.5.1-3

- 3) 实例设置，可直接选择默认实例进行安装，或则若同一台服务器中有多个数据服务实例可按不同实例名进行安装。如图 1.5.1-4 所示

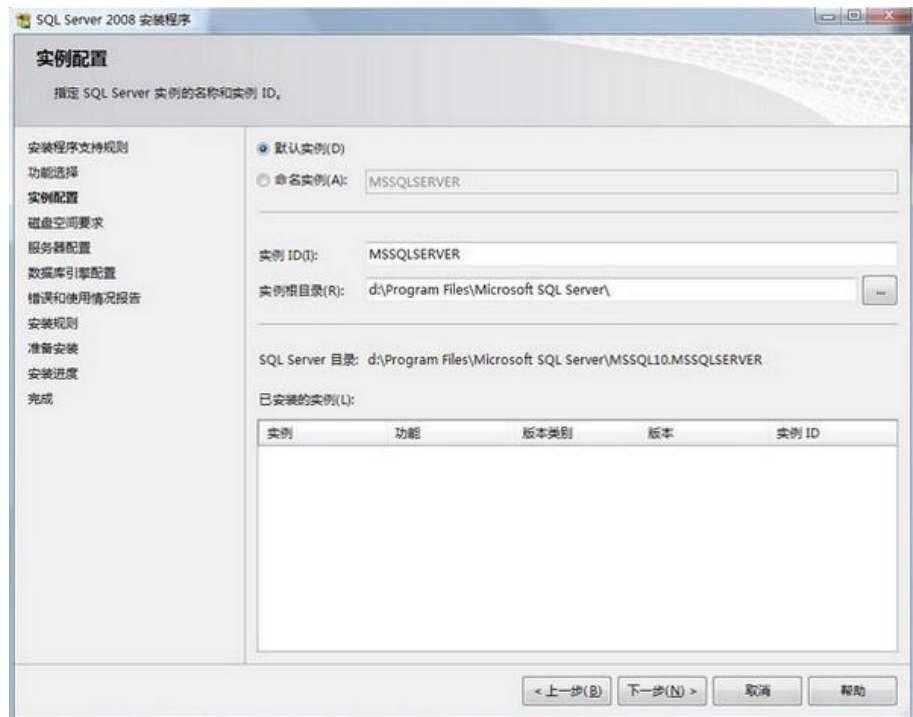


图 1.5.1-4

- 4) 服务器配置，服务器配置主要是服务启动帐户的配置，服务的帐户名推荐使用 NT AUTHORITY\SYSTEM 的系统帐户，并指定当前选择服务的启动类型，

如图 1.5.1-5 所示



图 1.5.1-5

- 5) 数据库引擎配置，在当前配置中主要设置 SQL 登录验证模式及账户密码，与 SQL 的数据存储目录，身份验证模式推荐使用混合模式进行验证，在安装过程中内置的 SQL Server 系统管理员帐户(sa)的密码比较特殊，SQL2008 对 SA 的密码强度要求相对比较高，需要有大小写字母、数字及符号组成，否则将不允许你继续安装。在“指定 Sql Server 管理员”中最好指定本机的系统管理员 administrator。如图 1.5.1-6、图 1.5.1-7 所示

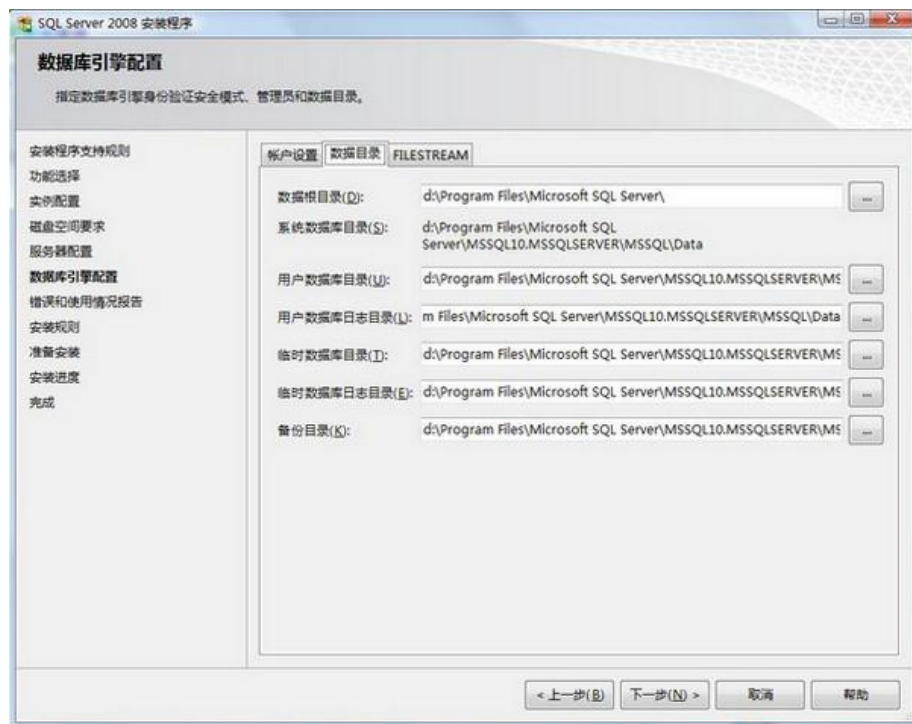


图 1.5.1-6

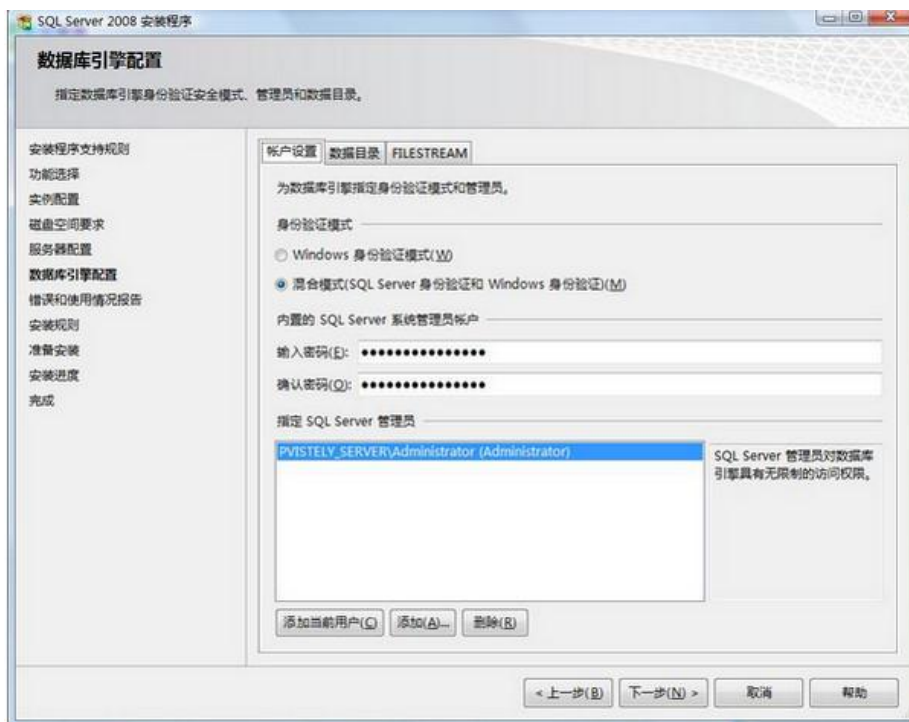


图 1.5.1-7

- 1) 创建数据库，打开 Microsoft SQL Server Management Studio，利用 windows 身份登入系统后，右击数据库，执行新建数据库，取名为 PureExam。如图 1.5.1-8 所示。



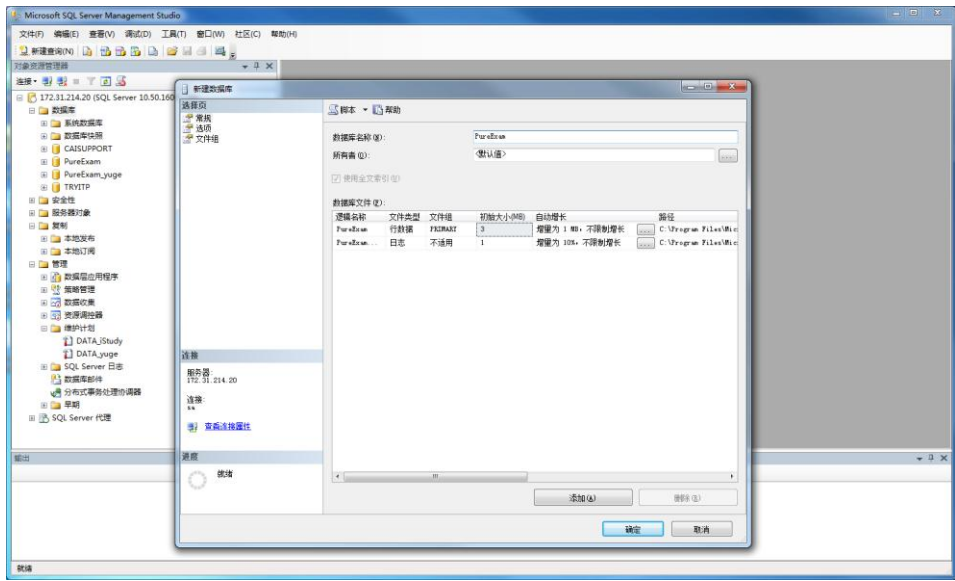


图 1.5.1-8